



**TAVOLA DEI VINCOLI
TAV. 1a.1
Tutele e vincoli di natura ambientale, unità di paesaggio**
Scala 1:5.000

ADOZIONE: Del. C.C. n.27 del 29/06/2016 APPROVAZIONE: Del. C.C. n. 14 del 29/03/2019

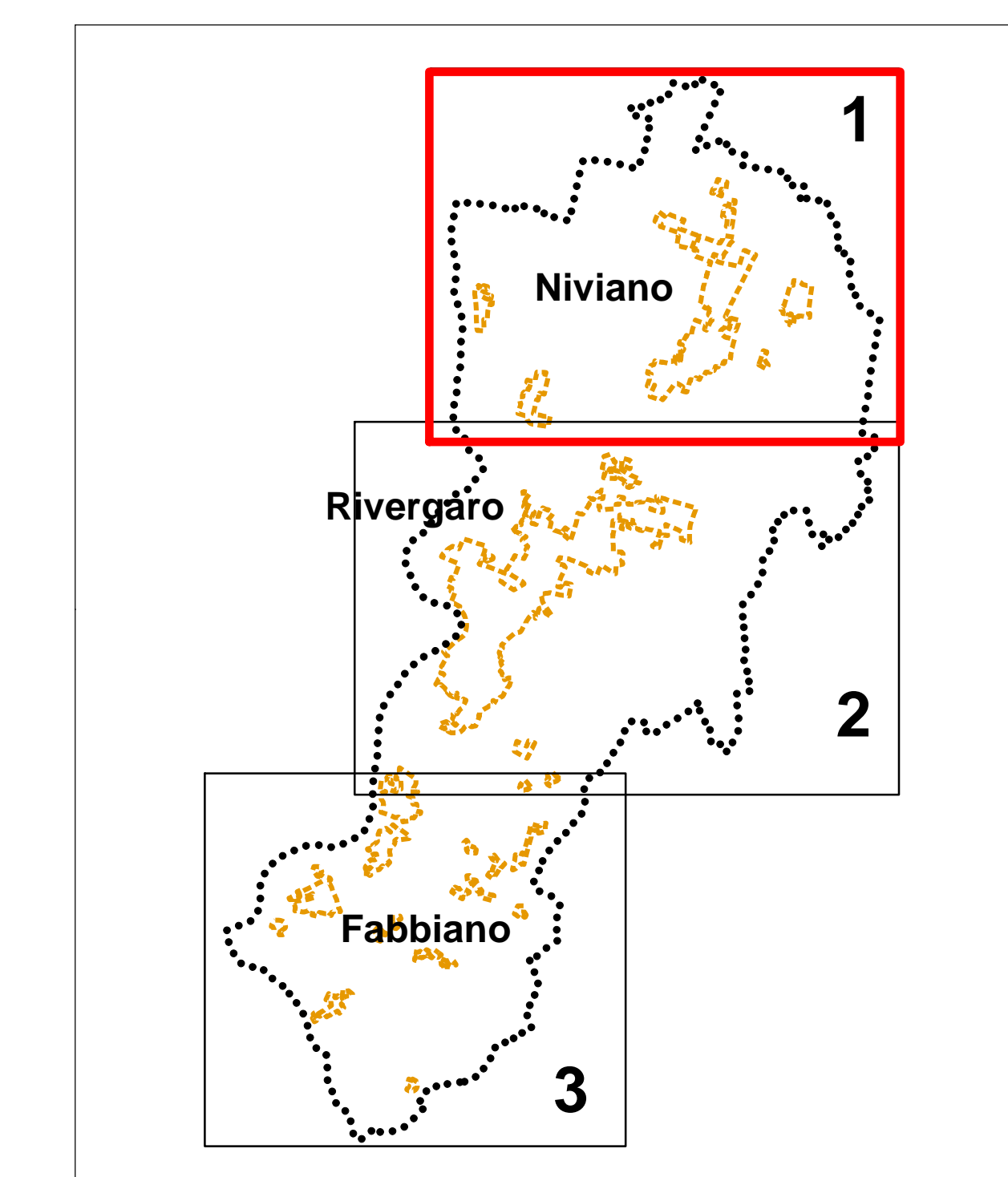
Il Sindaco: **Andrea ALBANI** Ass. Politiche Ambientali - Territorio - Urbanistica - Agricoltura **Maria MEZZADRI** Il Segretario Generale: **Elena MEZZADRI**

Progettista responsabile: **Roberto Farina (GRGDS Ricerche Srl)** Gruppo A.T.L.: **GRGDS Ricerche (Capogruppo)**, **Diana Lotti (Responsabile operativo)**, **Francesco Manuata** Collaboratori: **Antonio Conticelli (Cartografia, elaborazioni S.A.T.)**, **Concetta Venezia (editing)**, **Arch. Guido Leoni** Consulente di Urbanistica: **Arch. Luca Pagliettini**, **Arch. Gianfranco Pagliettini**

Comune di Rivergaro (Ufficio tecnico): **geom. Denis PAGANI**, **arch. Sara SCARINOGLIA**

Aspetti ambientali: **AMBITER S.p.A.**, **Società di Ingegneria Ambientale**, **Dott. Geol. Giorgio Neri**

Analisi geologiche e sismiche: **Dott. Geol. Gabriele Corbelli** (Studio Geologico Ambientale)



Legenda

Confine comunale

Unità di Paesaggio (art. 54 PTCP)

- 1a) Unità di paesaggio fluviale - Sub Unità del basso corso del Trebbia
- 1b) Unità di paesaggio fluviale - Sub Unità del medio corso del Trebbia
- 2a) Unità di paesaggio dell'alta pianura - Sub Unità dell'alta pianura
- 2b) Unità di paesaggio dell'alta pianura - Sub Unità dell'alta pianura centurata
- 3) Unità di paesaggio del margine appenninico occidentale - Sub Unità delle vallate
- 4) Unità di paesaggio dell'alta collina

Acque superficiali

Specchi idrici

Fascia fluviale A - Fascia di deflusso (art. 11 PTCP)

- A1 - Alveo attivo
- A2 - Alveo di piena
- A3 - Alveo di piena con valenza naturalistica

Fascia fluviale B - Fascia di esondazione (art. 12 PTCP)

- B1 - Zona di conservazione del sistema fluviale
- B3 - Zona ad elevato grado di antropizzazione

Fascia fluviale C - Fascia di inondazione per piena catastrofica (art. 13 PTCP)

- C1 - Zona extrarginale o protetta da infrastrutture lineari
- C2 - Zona non protetta da difese idrauliche

Fascia di integrazione dell'ambito fluviale e fascia fluviale di rilevanza locale (art. 14 PTCP)

- Fasce fluviali di valenza locale
- Zona I1 - Alveo inciso dei corsi d'acqua
- Zona I2 - Fascia di integrazione dell'ambito fluviale
- Asta a pericolosità molto elevata per dissesti di carattere fluvio-torrenziale (art. 31 comma 9, 10 e 11 PTCP)

Piano Gestione del Rischio Alluvioni

Reticolo principale

- Alluvioni frequenti - H - P3
- Alluvioni poco frequenti - M - P2
- Alluvioni rare - L - P1

Reticolo Secondario Collinare Montano

- Alluvioni frequenti - H - P3

Reticolo Secondario di Pianura

- Alluvioni frequenti - H - P3

Acque sotterranee

- Sorgente alimentante acquedotto pubblico
- Pozzo alimentante le rete acquedottistica comunale
- Zona di tutela assoluta pozzi e sorgenti della rete acquedottistica (r = 10m - art.94 del D.Lgs. 152/2006)
- Zona di rispetto per pozzi pubblici e sorgenti (r = 200m - art.94 del D.Lgs. 152/2006)
- Zona di divieto prelievo d'acqua dalle sorgenti (r = 500 m)(art. 45 P.T.A.)
- Area di possibile alimentazione delle sorgenti utilizzate per il consumo umano

Zone di tutela dei corpi idrici superficiali e sotterranei (art. 36bis PTCP)

Territorio di pedecollina-pianura

- Settore A - Ricarica diretta
- Settore B - Ricarica indiretta
- Settore C - Bacini imbriferi di primaria alimentazione dei settori di ricarica
- Settore D - Fasce adiacenti agli alvei fluviali con prevalente alimentazione subalvea

Territorio collinare e montano

- Roccia magazzino

Are critiche

- Zone da sottoporre ad approfondimento per eventuale presenza di nuove "rocce-magazzino"
- Zone di vulnerabilità intrinseca alta, elevata ed estremamente elevata dell'acquifero superficiale
- Zone di vulnerabilità da nitrati (ZVN)

Fasce di rispetto delle acque pubbliche

Corsi d'acqua di competenza della Regione Emilia Romagna, fascia di rispetto 10 m da entrambe le sponde (R.D. 523/1904)

- Corso d'acqua aperto
- Corso d'acqua tombinato

Corsi d'acqua di competenza del Consorzio di Bonifica di Piacenza, fascia di rispetto 10 m da entrambe le sponde (R.D. 368/1904)

- Corso d'acqua aperto
- Corso d'acqua tombinato

Dissesti gravitativi

Are di dissesto potenziale e/o in atto

- Deposito di frana attiva
- Deposito di frana quiescente
- Deposito di versante s.l.
- Deposito eluvio-colluviale
- Conoidi torrenziali inattivi

Depositi di frana quiescente interessati da studi di dettaglio approvati

- F2 - Fattibilità con minime limitazioni
- F3 - Fattibilità con modeste limitazioni
- F4 - Fattibilità con consistenti limitazioni
- F5 - Fattibilità con gravi limitazioni

Vincolo idrogeologico (R.D. 3267/1923)

- Are sottoposte a vincolo

